

OVER 35 YEARS WORLDWIDE



THE LUXURY OF PURE NATURE

*EST*



# HERZLICHEN GLÜCKWUNSCH!

Sie sind nun im Besitz eines HYL A Luft- und Raumreinigungssystems!

Dies ist ein wichtiger Schritt zur Verbesserung der Umwelt bei Ihnen zu Hause. Sie werden erleben, wie durch den regelmäßigen Einsatz Ihr HYL A Ihr Zuhause angenehmer, gesünder und frischer macht.

Einmal an die Bedienung des HYL A-Systems gewöhnt, können Sie nicht nur Staub entfernen, sondern auch die Hauptquelle aller Allergien: Staubmilben.

Darüber hinaus trägt Ihre Entscheidung zum Kauf eines HYL A-Systems dazu bei, weltweit das Bewusstsein über den Wichtigkeitsgrad der Sauberkeit anzuheben und den Einsatz dieses hochwertigen Produktes zu fördern!

Janež Pogačar  
HYL A d.o.o.

HYL A ist ein weltweit bekanntes Unternehmen. Unser zentrales Ziel ist, nur das Beste für unsere Kunden herzustellen! Deswegen hören wir nie auf, unser Produkt stets weiter zu verbessern.

Verfeinerungen werden auf der Grundlage vertiefter Marktforschung und erstklassiger Technik durchgeführt. Dies gestattet uns, auf erfolgreiche Weise nicht nur Design, eine zukunftsorientierte Technologie, Spitzenqualität und Bedienungskomfort miteinander zu kombinieren, sondern auch hohe Sicherheitsstandards und Umweltbewusstsein.

Danke, dass Sie sich für HYL A entschieden haben!

Wilfried Metzger  
HYL A International  
GmbH & Co. KG





# WILLKOMMEN IN DER HYLAFAMILIE!

---

Seit über 35 Jahren werden HYLASysteme weltweit verkauft!

Unsere Ingenieure arbeiten ständig an weiteren Verbesserungen des HYLAs, um ihn noch nutzbringender, bedienerfreundlicher und funktionstüchtiger zu gestalten. Ohne Sie als unsere geschätzten Kunden, die beim Einsatz ihres HYLAs daheim selbst schon Vieles ausprobiert und getestet haben, wäre dies nicht möglich gewesen.

Dies ist unser gemeinsam erarbeitetes Ergebnis!

Mit dem Kauf eines HYLAs sind Sie Mitglied der wunderbaren HYLAFamilie geworden!

Weitere Informationen zum HYLAs erhalten Sie von Ihrem HYLABerater oder gehen Sie auf [www.hyla-germany.de](http://www.hyla-germany.de).

**Viel Spaß mit Ihrem HYLAs!**

**Genießen Sie eine gesunde Behaglichkeit bei sich daheim!**

HYLAs MACHT ATMEN ZUM ERLEBNIS!



## NATUR BEI IHNEN ZUHAUSE

---

Es vergeht kein Tag ohne beunruhigende Nachrichten über unsere Umwelt.

In den sich verändernden Umweltbedingungen, geprägt von Verschmutzung, Abholzung und Klimaerwärmung, nehmen zahlreiche Krankheiten schnell zu und haben Folgen für uns alle – besonders für unsere Kinder und ältere Mitmenschen. Asthmaerkrankungen und unterschiedliche Allergierarten sind längst keine Seltenheit mehr. Die Auswirkungen erlebt jedes dritte Kind heutzutage. Selbst die Immunsysteme Erwachsener können auf Dauer den Einflüssen ökologischer Veränderungen nicht standhalten.

Der Einfluss dieser sich vor unseren Augen abspielenden Veränderungen ist für uns alle spürbar. Deswegen wollen wir unseren Kindern und uns selbst das Beste bieten.

Durch den Kauf Ihres HYLEA haben Sie einen wichtigen Schritt auf dem Weg zur Verbesserung Ihrer Gesundheit und der allgemeinen Lebensqualität bei Ihnen zu Hause unternommen.

Nachdem Sie nun ein Mitglied der weltweiten HYLEA-Familie geworden sind, ist dies Ihre Gelegenheit, bei sich zu Hause tätig zu werden!

HYLEA MACHT ATMEN ZUM ERLEBNIS!



# LEBENSQUALITÄT

---

Wir alle träumen von einem sauberen, gesunden und gemütlichen Zuhause. Sauberkeit und Gesundheit stehen für hohe Lebensqualität.

Das HYLÄ-System leistet einen wichtigen Beitrag zur Entwicklung des Umweltbewusstseins in der Welt und bei Ihnen zu Hause.

Mit HYLÄ haben Sie die Möglichkeit, die Wirkungen natürlicher Phänomene, wie sie der Regen und die Geysire bieten, bei sich zu Hause zu erleben!

Setzen Sie Ihren HYLÄ in Gang und nutzen Sie den Tag!

Das haben Sie sich verdient!

**HYLÄ MACHT ATMEN ZUM ERLEBNIS!**



## ZIELE UND WÜNSCHE

---

Jeder von uns hat Ziele und Wünsche. Alle streben wir auf unsere eigene Weise an, diese zu erfüllen.

Sie haben bewiesen, dass Sie bereit sind, Ihr Vertrauen in ein innovatives und einzigartiges Produkt zu setzen! Sie haben den ersten Schritt auf dem Weg zur Erfüllung Ihrer Ziele und Wünsche getan.

HYLA steht Ihnen dabei zur Seite!

Wenn Sie Fragen zum HYLA und der HYLA-Familie haben, sprechen Sie Ihren Berater an!

HYLA MACHT ATMEN ZUM ERLEBNIS!

# HIGH TECH



HYLA EST zeichnet sich durch eine einzigartige und weltweit patentierte Separator-Technologie aus.

Diese ausgeklügelte, technologische Lösung basiert auf einem faszinierenden Phänomen der Natur, das als das Kernstück des HYLA EST Filtrierungssystems gilt – dem Geysir.

Mit Eintritt von Luft und Staub in das HYLA System erzeugt der Separator eine Aufwärtsströmung des Wassers. Der Geysir-Effekt gewährleistet eine optimale Filtration, die die Luft gründlich reinigt und sauber zurück in Ihre Räume führt.



In der Herstellung des HYLA-Systems verwenden wir nur hochwertige Materialien.

Unsere Herstellungsmethoden (ISO 9001 zertifiziert) garantieren eine lange Lebensdauer und die Zuverlässigkeit unserer Produkte. HYLA erfüllt alle weltweit anerkannten Qualitätsanforderungen einschließlich SIQ, SEV, UL, CSA, KC, CCC, EAC und ENEC.

HYLA steht für Qualität und Vertrauen.

Informieren Sie sich bei Ihrem Berater über die HYLA-Garantie oder besuchen Sie uns hier: [www.hyla-germany.de](http://www.hyla-germany.de).



Ljubljana | SLOWENIEN



**HYLA d.o.o.**  
 PRODUKTIONSSTÄTTE

**HYLA INTERNATIONAL  
 GMBH & CO. KG**  
 ZENTRALE FÜR MARKETING & VERKAUF



Filderstadt | DEUTSCHLAND



## HYLA EXZELLENZ IM KUNDENDIENST

---

HYLA bietet seinen Kunden ein Produkt hoher Qualität sowie einen hervorragenden Kundendienst!

Wir wissen, dass nur ein zufriedener Kunde ein Produkt weiterempfiehlt.

Wenn es um die Pflege Ihres neuen HYLA geht, finden Sie Hinweise in der Bedienungsanleitung und der Garantieerklärung, oder sprechen Sie mit Ihrem HYLA-Berater.

Weitere Informationen über HYLA finden Sie hier: [www.hyla-germany.de](http://www.hyla-germany.de)



# HYLA EST BEDIENUNGSANLEITUNG



# HYLA EST LUFT- UND RAUMREINIGUNGSSYSTEM

Das HYLA EST Luft- und Raumreinigungssystem reinigt die Luft auf der Grundlage eines wasserbasierten Filtrierungsprozesses. Das System ist ausschließlich für den Einsatz im Haushalt gedacht.

Anwendungen:

- Luftreinigung und Lüfterfrischung
- Trockenreinigung
- Tiefenreinigung mit Elektrobürste
- Nassreinigung
- Nassreinigung von glatten Böden
- Nassreinigung von Teppichböden und Polstern

## TECHNISCHE DATEN:

Spannung	220–240 V, 50/60 Hz
HYLA Leistung	200 W im Luftreinigungsmodus, 730 W im Saugmodus
Elektrobürste	150 W
Max. Luftdurchfluss	2,5 m <sup>3</sup> /min
Volumen des Wasserbehälters	4 l (bis zur Markierung)
Geräuschpegel	75–78 dB

# WICHTIGE SICHERHEITS- HINWEISE

## BITTE LESEN SIE ALLE HINWEISE VOR DEM EINSATZ DES HYLA EST REINIGUNGSSYSTEMS.

### Beim Gebrauch elektrischer Geräte sind stets gewisse Vorsichtsmaßnahmen einzuhalten. Um die Gefahr von Feuer, eines elektrischen Schocks oder einer Verletzung zu vermeiden:

- Lassen Sie elektrische Geräte nicht unbeaufsichtigt, wenn der Stecker eingesteckt ist. Ziehen Sie immer den Netzstecker, wenn das Gerät nicht im Gebrauch ist; ebenso vor dem Reinigen oder während der Pflege.
- Nur im Innenbereich verwenden.
- Das Gerät nie als Spielzeug verwenden. Erhöhte Aufmerksamkeit ist geboten, wenn der HYLA von Kindern benutzt wird oder wenn Kinder in der Nähe sind.
- Das Gerät nur verwenden wie in der

Bedienungsanleitung beschrieben. Nur die vom Hersteller empfohlenen Zubehörteile verwenden.

- Das Gerät nicht mit beschädigtem Kabel oder Stecker verwenden. Wenn Ihr HYLA nicht ordnungsgemäß funktioniert, fallen gelassen wurde, im Freien stand oder ins Wasser gefallen ist, sofort an die zuständige Servicestelle geben.
- Nicht am Kabel ziehen oder transportieren oder das Kabel als Griff verwenden, in der Tür einklemmen oder über scharfe Kanten und Ecken ziehen. Das Gerät nicht über das Kabel ziehen. Das Kabel von heißen Objekten fernhalten.
- Das Gerät nicht durch Ziehen am Kabel, sondern durch Ziehen am Stecker ausschalten.
- Den Stecker oder das Kabel nicht mit nassen Händen anfassen.
- Öffnungen nicht verstopfen. Das Gerät nicht mit verstopften Öffnungen verwenden; frei halten von Staub, Fusseln, Haaren und allem, was den Luftstrom verringert.
- Haare, Kleidung, Finger und sämtliche Körperteile von den Öffnungen und beweglichen Teilen des Geräts fernhalten.
- Vor dem Ziehen des Netzsteckers alle Kontrollknöpfe ausschalten.
- Erhöhte Vorsicht ist beim Reinigen von Treppen geboten.

- Das Gerät nicht zum Aufnehmen von brennbaren oder leicht entflammaren Flüssigkeiten (wie z.B. Benzin) verwenden. Nicht in Räumen verwenden, wo diese Flüssigkeiten vorhanden sein könnten.
- Dieses Gerät hat eine doppelte Isolierung. Nur original Ersatzteile verwenden.
- Das Gerät nie ohne Wasser im Wasserbehälter nutzen.
- Keine brennenden oder rauchenden Gegenstände (wie z.B. Zigaretten, Streichhölzer oder heiße Asche) aufsaugen.
- Die Elektrobürste nie im Freien oder auf nassen Oberflächen verwenden.
- Dieses Gerät kann von Kindern ab 8 Jahren und älter (z.B. von Menschen mit geringen körperlichen, sensorischen oder geistigen Fähigkeiten, bei mangelnder Erfahrung und Kenntnissen) verwendet werden, sofern sie beim Gebrauch des Geräts sicher beaufsichtigt oder geschult wurden und ein Verständnis über möglichen Gefahren besitzen.
- Kindern ist das Spielen mit dem Gerät nicht gestattet.
- Reinigung und Instandhaltung des Geräts durch Kinder darf nur unter Aufsicht erfolgen.
- Bei Beschädigung des Stromkabels ist dies vom Hersteller, einer Servicestelle oder durch ähnlich qualifizierte Personen zu ersetzen, um Gefahren zu vermeiden.



- Schalten Sie das Gerät vor dem Aufbringen oder Abnehmen der Elektrodüse ab.
- Dieses Gerät ist ausschließlich im bedienten Betrieb einzusetzen.

**Vorsicht!** Der Elektro-Saugschlauch beinhaltet elektrische Anschlüsse:

- Nicht zum Aufsaugen von Wasser verwenden
- Nicht für Reinigungszwecke in Wasser tauchen
- Der Schlauch ist regelmäßig zu überprüfen; bei Beschädigung nicht einsetzen.

### **Vorsicht!**

Beim Auswechseln der Fernbedienung-Batterie mit einem unsachgemäßen Modell besteht eine Explosionsgefahr; bitte entsorgen Sie gebrauchte Batterien wie in Ihrem Land empfohlen.

**BEWAHREN SIE DIESE  
ANLEITUNG AUF!**



### KONFORMITÄTS- ERKLÄRUNG

Hersteller: HYLA d.o.o.  
Brnciceva ulica 47  
1231 LJUBLJANA-CRNUCE  
SLOWENIEN

Daten des Elektrogeräts:  
**HYLA LUFT- UND RAUMREINIGUNGSSYSTEM**  
Gerätetyp: **HYLA EST**  
Dieses Gerät stimmt mit folgenden Richtlinien überein:  
**2004/108/EC – Elektromagnetische Verträglichkeit (EMC)**  
**2014/35/EC – Niederspannungsrichtlinie (LVD)**

Angewandte  
harmonisierte Standards  
zur gewährleisteten  
Übereinstimmung mit  
folgenden Richtlinien:

**EMVG**  
EN 55014-1  
EN 55014-2  
EN 61000-3-2  
EN 61000-3-3

**Niederspannungsrichtlinie**  
EN 60335-1  
EN 60335-2-2  
EN 62233

Ljubljana, 14.09.2019

HYLA d.o.o.:

  
Janez Pogacar

Bei einer nicht mit dem Hersteller abgestimmten Änderung des Produktes verliert diese Erklärung ihre Gültigkeit und die Gewährleistung erlischt.



# HYLA EST

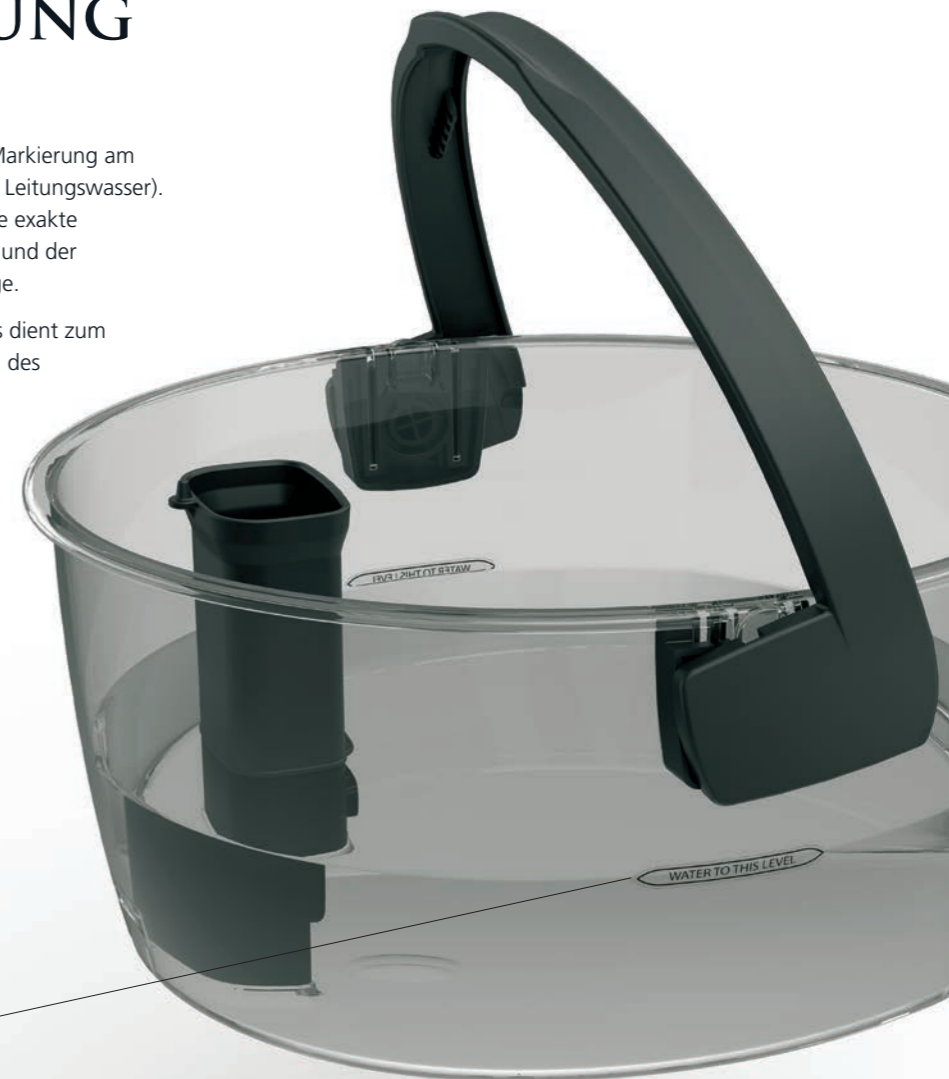
## EINZELTEILE

1. Motorkopf mit EST Defender Separator
2. Wasserbehälter
3. Fahrgestell



## VOR JEDER ANWENDUNG

- Den Wasserbehälter bis zur Markierung am Wasserbehälter füllen (4 Liter Leitungswasser). Bitte achten Sie immer auf die exakte Markierung des Wasserlevels und der entsprechenden Wassermenge.
- Der Griff des Wasserbehälters dient zum Tragen und zum Verschließen des Wasserbehälters mit dem Motorkopf.



WATER TO THIS LEVEL

## REINIGEN DER LUFT

Die Motorleistung wird reduziert, um eine optimale Luftzirkulation und einen geringen Geräuschpegel zu gewährleisten. Verwenden Sie das Gerät mit der geräuschkindernden Abdeckung. Dem Wasser im Wasserbehälter einige Tropfen HYLÄ-Duftstoff hinzufügen, um der Luft ein natürliches Aroma zu geben. Keine schäumenden Duftstoffe verwenden.

## HYLÄ-DUFTSTOFFE

Die HYLÄ-Duftstoffe gibt es in 8 verschiedenen, natürlichen Duftnuancen: Lavendel, Pinie, Zitrone, Eukalyptus, Vanille-Erdbeere, Everest, Exotik und Minze. Erhältlich als je 90 ml und 4 x 90 ml Duftstoff-Flaschenset.



HYLÄ-Duftstoff-Set LPLE (4 x 90 ml)  
Lavendel | Pinie | Zitrone | Eukalyptus



HYLÄ-Duftstoff-Set VEEM (4 x 90 ml)  
Vanille-Erdbeere | Everest | Exotik | Minze

## HYLÄ-STANDARD-ZUBEHÖR

1. Schlauch
2. Direktkontaktierungs-Rohr EST (2 st.)
3. Fugendüse
4. Polsterdüse
5. Kleiderbürste EST
6. Möbelbürste EST
7. Umschaltbare Bodenbürste
8. Blasdüse EST



# HYLA EST VENTUS ELEKTROBÜRSTEN- SET

- Elektrobürste
- Flexibler Elektroschlauch mit Fernbedienung
- Direktkontaktierungs-Rohr Elektro EST (2 st.)



## TIEFENREINIGUNG VON TEPPICHBÖDEN ODER TEPPICHEN MIT DER HYLA-ELEKTROBÜRSTE

Bitte den Hyla vor jedem Ein- und Ausstecken der Elektrobürste ausschalten. Stellen Sie vor dem Aufbau sicher, dass die Elektrobürste fest auf einer glatten Oberfläche steht und der Drehgelenkhals aufrecht arretiert ist. Befestigen Sie das Rohr durch die Direktkontaktierung auf der Elektrobürste. Setzen Sie den Griff des flexiblen Elektroschlauchs auf das Rohr und verbinden Sie den Elektroschlauch mit dem Motorkopf. Die Elektrobürste schaltet sich per Hauptschalter ein. Durch das Freischalten des Direktkontaktierungs-Rohrs wird die Elektrobürste aus seiner geparkten, arretierten Aufrechtposition durch Drücken des Knopfes links vom Schwenkarm aktiviert. Ein grünes Licht zeigt die Betriebsfähigkeit des Geräts an. Zum Ein- und Ausschalten der Elektrobürste und des Hyla können Sie ebenfalls die Fernbedienung einsetzen.

### Instandhaltung:

- Den Netzstecker aus der Elektrobürste ziehen.
- Textile Fasern können durch Abschneiden und Aufsaugen aus der Bürste entfernt werden.



### BITTE BEACHTEN:

Verwenden Sie die Elektrobürste nie draußen oder auf nassen Oberflächen. Bei Überlastung der Elektrobürste stellt eine eingebaute Schutzfunktion die Bürste ab und ein rotes Licht geht an. Vermeiden Sie eine Berührung des Bürstenrollers! Schalten Sie die Elektrobürste ab und entfernen Sie alles was den Roller verstopft. Bei erneutem Einschalten ist die Elektrobürste einsatzbereit. Achten Sie auf einen Abstand zwischen Ihnen, Ihrer Kleidung und den Drehteilen.



# TIEFENREINIGUNG VON POLSTERN

---

## MIT DER HAND-ELEKTROBÜRSTE (OPTIONAL)

An den flexiblen Elektroschlauch anschließen. Nur für  
Trockenreinigung verwenden.

### Instandhaltung:

- Den Netzstecker aus der Steckdose ziehen.
- Textile Fasern können durch Abschneiden und Aufsaugen entfernt werden.



# TROCKENSAUGEN

---

## TROCKENSAUGEN MIT DER UMSCHALTbaren BODENBÜRSTE

Die umschaltbare Bodenbürste kann für glatte Böden  
und Teppichböden verwendet werden. Nur für  
Trockenreinigung verwenden.



# NASSSAUGEN

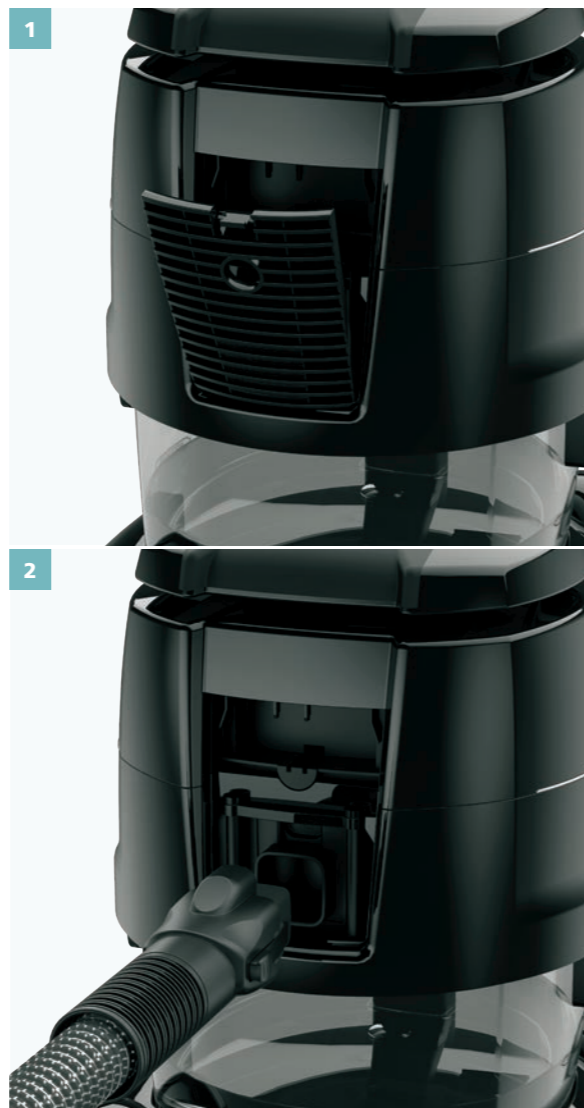
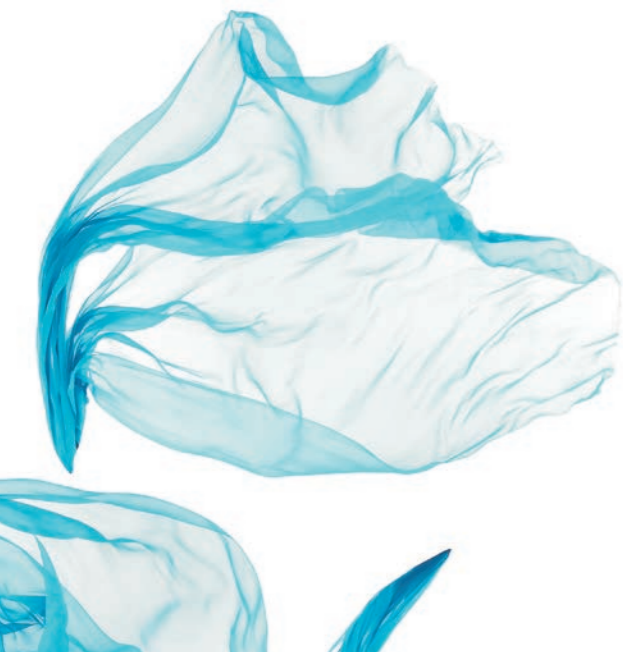
---

- **Die VENTUS Elektrobürste, Hand Elektrobürste, Hand Turbobürste und die umschaltbare Bodenbürste nicht zum Nasssaugen verwenden!**
- Den Wasserbehälter mit ca. 1 l Wasser füllen.
- Beim Aufsaugen von Flüssigkeiten bitte darauf achten, dass das Maximum im Wasserbehälter nicht überschritten wird (Markierung).
- Verwenden Sie die Polsterdüse.



## BLASEN

- Das Schutzgitter vom Motorkopf entfernen.
- Um im Blasmodus mit voller Leistung zu arbeiten, den HYL A einschalten, den flexiblen Schlauch zuerst an die Öffnung zum Saugen anschließen und dann den Schlauch an die Luftauslassöffnung anschließen.



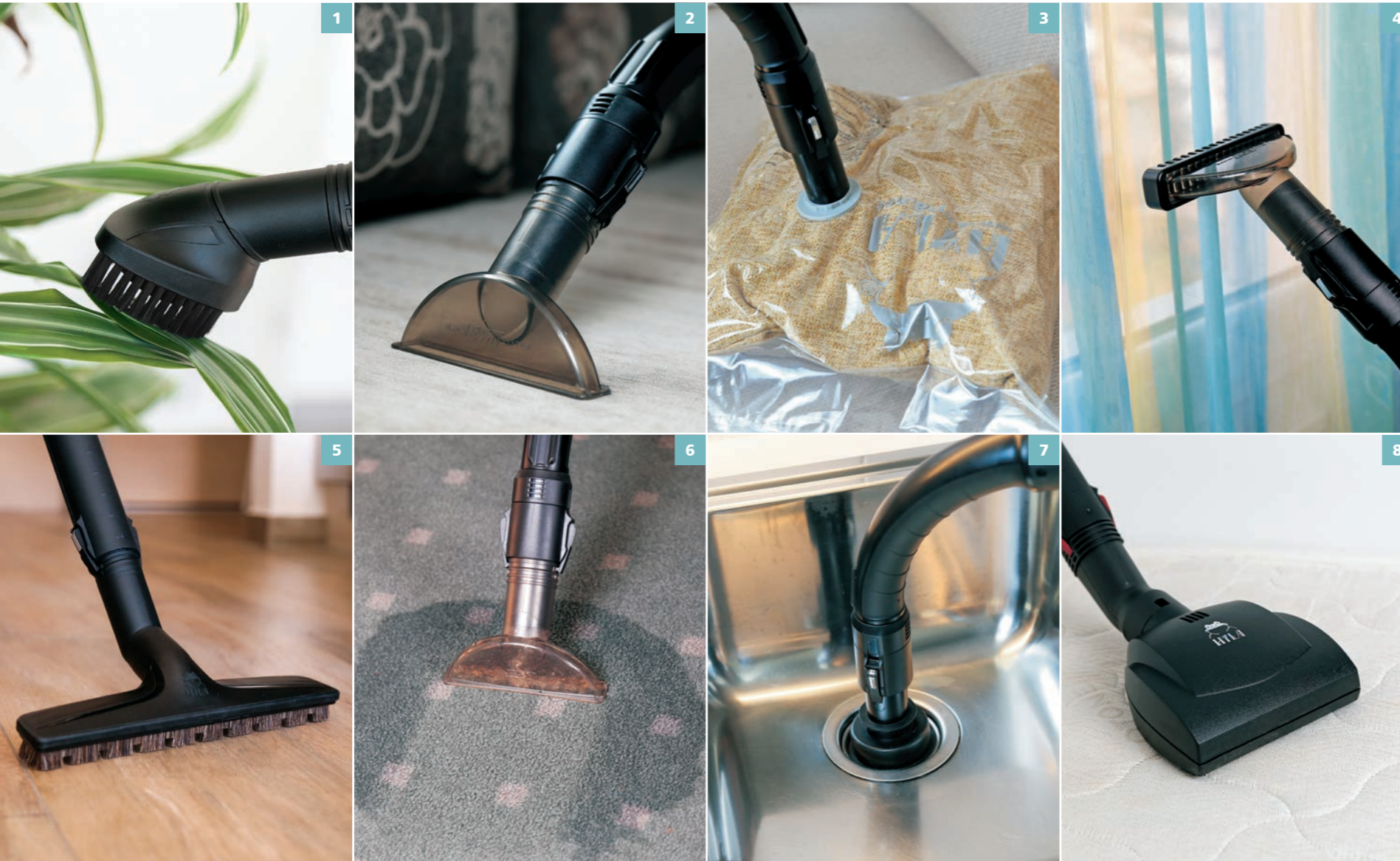
## NACH JEDER ANWENDUNG

1. **Den HYL A ausschalten und den Netzstecker aus der Steckdose ziehen.**
2. Den Wasserbehälter gleich nach Gebrauch ausleeren und den Behälter mit klarem Wasser ausspülen (max. 50 °C). Der Wasserbehälter sollte niemals in der Spülmaschine gewaschen werden.
3. Die Unterseite des Motorkopfes mit einem feuchten Tuch reinigen. Den Motorkopf nicht mit Wasser spülen!
4. Nach dem Gebrauch ist der HYL A mit dem Griff in entgegengesetzter Richtung aufzubewahren, damit er gut trocknen kann.

### BITTE BEACHTEN

- **Vor dem Abnehmen des Motorkopfes vom Wasserbehälter, den Netzstecker aus der Steckdose ziehen!**
- Den HYL A NIE ohne Wasser benutzen!
- Das Luft- und Raumreinigungssystem HYL A EST ist nicht zum Aufsaugen größerer Mengen Mineralstaubs geeignet!
- KEINE feuergefährlichen Flüssigkeiten aufsaugen!





## ZUSÄTZLICHE ANWENDUNGSMÖGLICHKEITEN

1. Abstauben zarter Pflanzen, Seidenstoffe, etc.
2. Polsterreinigung (auch für Fahrzeuginnenräume)
3. Reinigung von Matratzen, Kissen, Decken, etc.
4. Reinigung von Gardinen und Vorhängen, etc.
5. Staubsaugen auf empfindlichen Boden (Parkett, Laminat, Holzböden, Marmor)
6. Nasssaugen von Teppichen
7. Abfluss-Reinigung
8. Matratzenreinigung



1



2



3



4



5



6



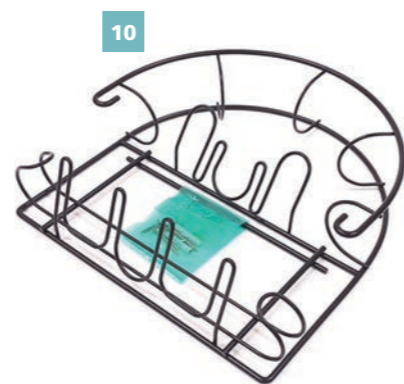
7



8



9



10



11

# HYLA- SONDER- ZUBEHÖR

1. Hand Elektrobürste
2. Blasdüse Set EST
3. Heizkörperbürste
4. Staubbürste EST
5. Bodenwischer EST Set
6. Tuchhalter mit Tücher-Set
7. Pferdebürsten
8. Vakuierbeutel
9. Vakuierbeutel mit Ventil
10. Zubehörwandhalterung
11. Fensterreinigungs-Set  
(Fensterreiniger mit Schlauch,  
Universalreiniger und Mikrofaser Tuch)

## HYLA SANITIZER

Der HYL A Sanitizer (500 ml) wurde speziell für das HYL A Luft- und Raumreinigungssystem und für den HYL A AERA entwickelt. Geben Sie den HYL A Sanitizer zur Luftfrischung und zur Neutralisierung von unangenehmen Gerüchen in den Wasserbehälter Ihres HYL A EST oder HYL A AERA oder verwenden Sie den Sanitizer mit dem HYL A Mikrofasertuch direkt auf Oberflächen.



## HYLA AERA

Der NEUE HYL A AERA vereint moderne Technik und natürliche Luftfrische.

Der HYL A AERA ist ein App-gesteuertes Gerät, das Leitungswasser verwendet, um die Luft in Ihrem Raum zu erfrischen und mit zusätzlichen natürlichen ätherischen Ölen zu aromatisieren. Der HYL A AERA kann auch eine LED-Lichtshow steuern.

Für weitere Informationen bitten wir Sie einen autorisierten HYL A Vertriebspartner zu kontaktieren.



## HYLA NATURAL CARE (NATÜRLICHE PFLEGEPRODUKTE)

Um Ihr Wohlbefinden zu verbessern und die Funktionalität Ihrer HYL A Systeme zu steigern, empfehlen wir Ihnen ausschließlich HYL A Produkte zu verwenden.

### HYLA PERSONAL CARE SET

Natürliche Pflege für Ihren Körper. Hergestellt aus Eukalyptus, Lavendel, Aloe Vera, Minze und Olivenöl. Frei von Allergenen. Vegan.



Körperpflegeset (Haarspülung 200 ml, Shampoo 200 ml, Handcreme 50 ml, Deodorant 50 ml, Duschgel 200 ml, Körperlotion 200 ml)

### NATÜRLICHE BALSAMISCHE ESSENZEN

Zu 100% natürlich hergestellt. Bitte verwenden Sie nur originale und von HYL A zugelassene ätherische Öle (MLP oder EOL).

### HYLA SANE 50 ML

Desinfiziert und versorgt die Haut Ihrer Hände mit Nährstoffen. Ausschließlich mit natürlichen Inhaltsstoffen hergestellt.

### HYLA AQUA Fresh

Zertifizierte antibakterielle Wirkung, neutralisiert auch schlechte Gerüche.



Natürliche Balsamische Essenzen  
3 x 20 ml



HYLA Sane 50 ml



Aqua Fresh 200 ml

# HYLA EST NIMBUS – NASSREINIGER

(OPTIONAL)

Das NIMBUS-System ist ein fester Bestandteil des HYLA EST Reinigungssystems und wurde entwickelt für das Nassreinigen von:

- Fast allen Hartböden (Keramik, Fliesen, Vinyl, etc.)
- Fast allen Teppicharten
- Polstern und Autositzen
- Der Nassreiniger hat eine zusätzliche Sprühfunktion

## Technische Daten:

- NIMBUS-Frischwasserbehälter: 3,5 Liter
- Reinigungskapazität pro NIMBUS  
Frischwassertankfüllung:
  - 15 bis 20 m<sup>2</sup> für Hartböden
  - 3 bis 6 m<sup>2</sup> für Teppichböden
- Zugabe von 2 bis 4 (20 bis 40 ml) Verschlusskappen des original HYLA Reinigungsmittels



# HYLA EST NIMBUS – NASSREINIGER

## EINZELTEILE

1. NIMBUS-Frischwasserbehälter
2. Flexibler EST Wasserschlauch mit Ventil
3. Nassbodendüse für harte Böden EST
4. Nassbodendüse für Teppiche EST
5. Nassdüse für Polster EST
6. Sprühdüse
7. HYLA-Reinigungsmittel für Hartböden (0,5 Liter)
8. HYLA-Reinigungsmittel für Teppichböden und Polster (0,5 Liter)
9. Direktkontaktierungs-Rohr Nass EST (2 st.)



## VOR DER ANWENDUNG

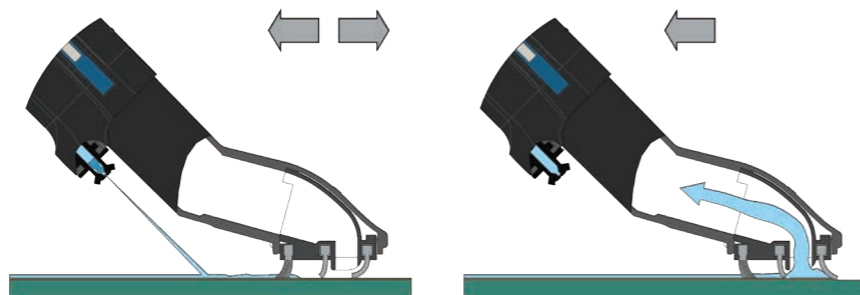
- Den NIMBUS-Frischwasserbehälter mit maximal 3,5 l Wasser füllen (max. 40 °C).
- 2 bis 4 Verschlusskappen des original HYLA-Reinigungsmittel hinzufügen.
- Den HYLA-Wasserbehälter mit ca. 1 Liter Wasser füllen.
- Das HYLA-Schutzgitter abnehmen und den NIMBUS-Frischwasserbehälter am Motorkopf anbringen.
- Den NIMBUS Schlauch mit dem Motorkopf verbinden und das integrierte Frischwasserrohr mit dem Ventil des NIMBUS-Frischwasserbehälters verbinden.
- Entleeren Sie vollständig den NIMBUS-Frischwasserbehälter nach jedem NIMBUS Gebrauch.



## NASSREINIGEN VON HARTBÖDEN

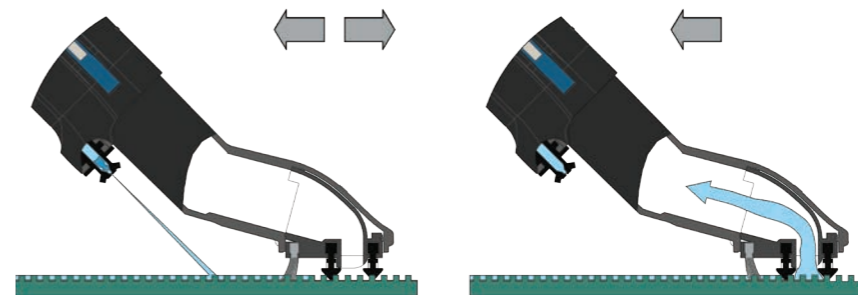
- Den Wasserschlauch mit der Düse für Hartböden verbinden.
  - Den HYL A einschalten und den Ventilhebel betätigen, damit das Wasser herausfließen kann.
  - Den Boden durch Vor- und Rückwärtsbewegen der Bürste reinigen.
  - Den Ventilhebel loslassen und die gereinigte Fläche durch Rückwärtsbewegen der Düse trocknen.
- Beim Nassreinigen darauf achten, dass der maximale Wasserstand im HYL A-Wasserbehälter nicht überschritten wird.

**ACHTUNG! Auf nassen Böden besteht Rutschgefahr!**



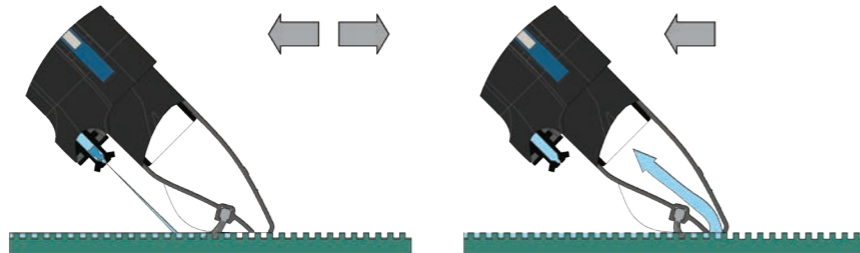
## NASSREINIGEN VON TEPPICHBÖDEN

- Den Wasserschlauch mit der Düse für Teppichböden verbinden.
  - Den HYL A einschalten und den Ventilhebel betätigen, damit das Wasser herausfließen kann.
  - Den Teppich durch Vor- und Rückwärtsbewegen der Bürste reinigen. Den Teppich nicht einweichen!
- Den Ventilhebel loslassen und die gereinigte Fläche durch Rückwärtsbewegen der Düse trocknen.
  - Beim Nassreinigen darauf achten, dass der maximale Wasserstand im HYL A-Wasserbehälter nicht überschritten wird.



## NASSREINIGEN VON POLSTERN

- Den Saugschlauch mit der Düse für Polster verbinden.
- Den HYL A einschalten und den Ventilhebel betätigen, damit das Wasser herausfließen kann.
- Die Polster durch Vor- und Rückwärtsbewegen der Polsterdüse reinigen. Das Poster nicht einweichen!
- Den Ventilhebel loslassen und die gereinigte Fläche durch Rückwärtsbewegen der Düse trocknen.
- Beim Nassreinigen darauf achten, dass der maximale Wasserstand im HYL A-Wasserbehälter nicht überschritten wird.



## SPRÜHFUNKTION

- Den Saugschlauch mit der Sprühdüse verbinden.
- Den HYL A einschalten und den Ventilhebel betätigen, damit das Wasser herausfließen kann.
- Zum Befeuchten oder Reinigen diese Sprühfunktion verwenden.
- Den Ventilhebel loslassen, um das Sprühen zu beenden. Wasser aufsaugen sofern erforderlich.



# ACHTUNG!

- Nur original HYLA-Reinigungsmittel verwenden. Andere Reinigungsmittel können Ihren HYLA beschädigen!
- Vor erneutem Befüllen des NIMBUS-Frischwasserbehälters den HYLA-Wasserbehälter ausleeren und mit maximal 1 Liter Wasser auffüllen.
- Wasser nach Gebrauch ausgießen.
- Entleeren Sie den NIMBUS-Frischwasserbehälter nach jedem Gebrauch vollständig, damit der NIMBUS-Frischwasserbehälter trocken gelagert werden kann.



E EST (D) 0223  
DE EST 1025

# SERVICE

Stempel Vertriebspartner:

HYLA GERMANY GmbH  
Taubenäckerweg 32  
D-72655 Altdorf  
T +49 (0) 7127 99 99 3-0  
F +49 (0) 7127 99 99 3-99  
info@hyla-germany.de  
www.hyla-germany.de

Für Fragen zur Instandhaltung sprechen Sie bitte Ihren HYLA-Berater an.



Bundesverband Direktvertrieb Deutschland



AIR CLEANERS  
PARTICLES – GAS –  
MICRO-ORGANISMS AND ALLERGENS  
www.marque-nt.com

www.hyla-germany.de

Alle Rechte vorbehalten inkl. des Rechts, technische Änderungen vorzunehmen, die die Qualität oder Leistung des HYLA EST Reinigungssystems nicht beeinträchtigen.

